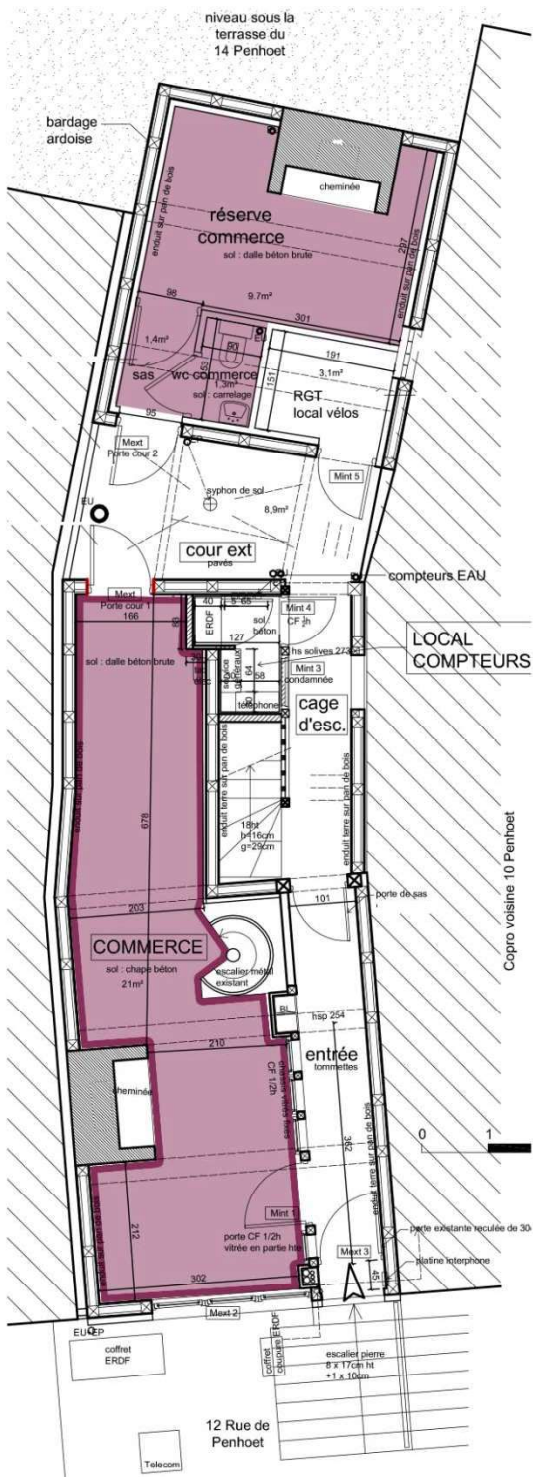


# PLANS DU COMMERCE



## MATERIAUX local commercial :

- Murs RDC : pan de bois et enduit terre
- Murs sous-sol : enduit chaux sur maçonnerie
- Plafond RDC : enduit terre et plâtre entre solives
- Plafond sous-sol : planches de bois brutes
- Sol RDC et sous-sol : dalle béton brute

## MATERIAUX réserve et wc :

- Murs réserve : pan de bois et enduit terre
- Plafond réserve : placo (CF assuré)
- Wc : carrelage et faïence

